

OS1

servizi e professioni

aziende di servizi e studi professionali

OS1 servizi & professioni è la soluzione gestionale per gli studi professionali e le aziende di servizi, nelle due versioni basate sulle piattaforme ERP OS1 standard e OS1 enterprise.

Il modulo "Parcellazione" gestisce la fatturazione delle prestazioni delle aziende di servizi (che non producono o vendono beni) o dei Professionisti sia in forma individuale che in forma associata. Pertanto se il regime contabile vigente è quello della contabilità professionisti le prestazioni addebitate potranno essere assoggettate anche a ritenuta d'acconto (ed eventualmente a contributo cassa di previdenza), mentre in regime di contabilità ordinaria o semplificata le prestazioni saranno assoggettate a sola Iva.

La soluzione è quindi particolarmente indicata per il caso tipico di molti professionisti (commercialisti, consulenti del lavoro, ma anche ingegneri ed architetti) che dispongono sia di una partita Iva come professionista, sia di una partita Iva come società di elaborazione dati, di progettazione o di servizi in genere.

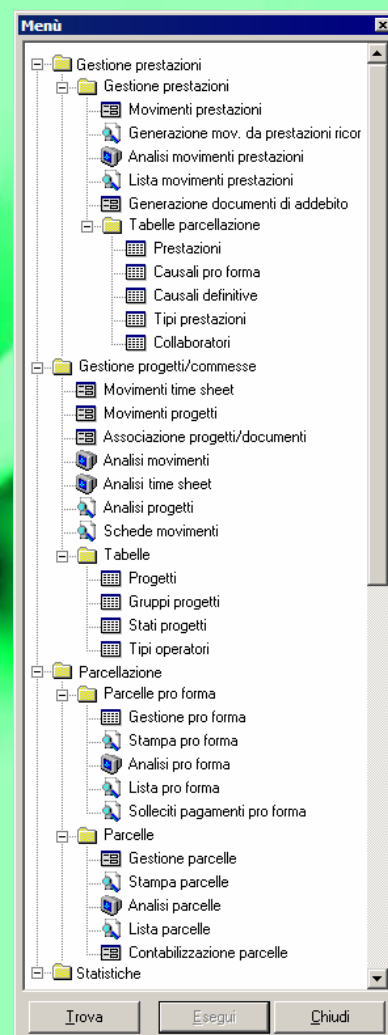
La struttura multiaziendale della soluzione consente infatti la gestione più ragioni sociali anche soggette a regimi contabili diversi.

La soluzione gestisce:

- **la definizione di progetti o commesse**, con l'indicazione dei preventivi sia di costo che di ricavo, ripartiti su attività interne, attività esterne affidate a terzi, prestazioni a tariffario e rimborsi spese, con visualizzazione sintetica e analitica anche in forma grafica degli scostamenti tra consuntivi e preventivi; il modulo gestisce quindi il project management rendendo disponibili molteplici informazioni relative ad ciascun progetto.
- **le Prestazioni occasionali o estemporanee** effettuate ai vari clienti, che possono essere registrate quotidianamente o periodicamente nell'apposito archivio "Movimenti prestazioni", sia per dare origine al successivo addebito automatico in parcella pro forma o in parcella definitiva, sia semplicemente per tenere nota storica delle attività svolte per ciascun cliente;
- **le Prestazioni ricorrenti**, ovvero le attività ad importo forfettario predefinito a fronte delle quali non è necessaria la quotidiana rilevazione delle attività svolte: canoni periodici per tenuta contabilità, canoni annuali di assistenza, canoni periodici per verifiche, collaudi e simili, tariffe unitarie per elaborazione paghe, ecc. Le causali di addebito per prestazioni ricorrenti vengono memorizzate nell'apposita sezione dell'anagrafica del cliente, indicando la periodicità di addebito (mensile, bimestrale, trimestrale, semestrale, annuale, biennale, ecc), per generare automaticamente, al momento opportuno, le parcella pro forma o le fatture definitive di addebito.
- **le Parcella pro forma**, che possono essere generate automaticamente dalle "prestazioni occasionali" e/o dalle "prestazioni ricorrenti", oppure create interattivamente, o ancora in forma mista aggiungendo manualmente ulteriori prestazioni a quelle assunte automaticamente dalle prestazioni occasionali e/o ricorrenti. Le parcella pro-forma, memorizzate in apposito archivio per la successiva evoluzione in fatture o parcella definitive, possono essere sollecitate o ristampate tramite appositi programma.
- **le Fatture, o Parcella definitive, o Notule** che costituiscono i documenti rilevanti ai fini fiscali. Abituamente vengono generate automaticamente all'atto dell'incasso di una Parcella pro-forma, ma possono essere anche redatte interattivamente.
- **l'analisi delle prestazioni** effettuate per ciascun cliente, anche selezionate in base al collaboratore dello studio che le ha effettuate.

Per gli Studi di maggiori dimensioni e per le Società di engineering le funzionalità della soluzioni possono implementare la Gestione degli ordini di acquisto o di commissione a terzi, il CRM, l'Archiviazione ottica documentale e la Conservazione legale sostitutiva dei documenti cartacei.

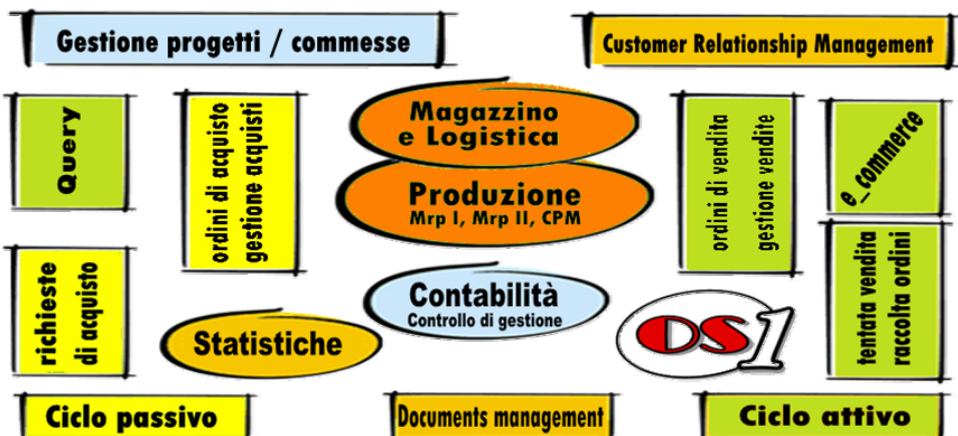
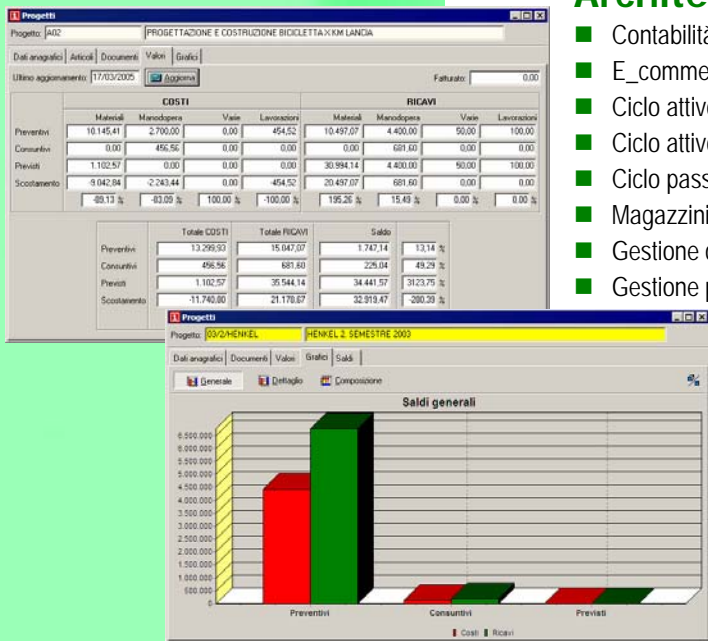
Fra le attività non professionali, il modulo è particolarmente indicato per software houses, agenzie di pubblicità, società di consulenza aziendale, engineering, progettazione, e per ogni attività di erogazione di servizi di qualsiasi tipo.





Architettura modulare

- Contabilità, finanza e controllo di gestione
- E-commerce: Catalogo, Business to Business, Business to Consumer
- Ciclo attivo: Offerte, Ordini, Spedizioni, Vendite, Provvigioni, Listini
- Ciclo attivo: Vendite al dettaglio – Retail - Fidelity card
- Ciclo passivo: Richieste di acquisto, Ordini, Acquisti, Listini
- Magazzini e logistica, Liste di prelievo, Distinta base
- Gestione della produzione, Conto lavoro
- Gestione progetti / commesse
- Statistiche, Query, Box fiscale e telematico
- CRM: Automazione Vendite sul Territorio, Gestione Informazioni, Gestione Clienti, Supporto Clienti – Assistenze, Televendite / Telemarketing, Contact Management, Gestione Documenti, Analisi di Marketing, Direct Marketing
- Document management: archiviazione ottica documentale, conservazione legale sostitutiva
- Sales force automation: tentata vendita e raccolta ordini con palmari



Caratteristiche della piattaforma

Tecnologicamente evoluta: architettura client server in ambiente DBMS Microsoft SQL Server.

Facile e intuitiva: le piattaforme OS1, con la loro potenza di elaborazione, l'integrazione coerente delle loro funzioni e un'interfaccia utente amichevole, sono attente alle esigenze operative dei suoi utenti rendendo disponibili, fra l'altro, sistemi di ricerca estremamente flessibili e di facile utilizzo tramite tasti funzione; funzionalità di esportazione dati su Microsoft Excel, Word, XML, HTML, Lotus 1-2-3, file di testo o in formato Acrobat; help di campo e di procedura.

Sicura: le piattaforme OS1 offrono all'Amministratore del sistema funzioni estremamente flessibili per la configurazione dei profili degli utenti o dei gruppi di utenti, garantendo un elevato grado di protezione dei dati.

Scalabile: La piattaforma OS1 offre la flessibilità, la scalabilità e la potenza necessarie alle aziende utenti per crescere in un contesto di rapido cambiamento, aggiungendo nuove funzionalità e nuovi moduli quando necessario.

Open Source Italia sviluppa il package OS1 Enterprise per conto del network di oltre 40 software houses che costituiscono la rete di distribuzione su tutto il territorio nazionale.

La compagine vanta oltre 500 addetti che gestiscono oltre 6.000 installazioni gestionali standard e verticalizzate curando l'installazione e la personalizzazione delle procedure presso l'utenza aziendale e provvedendo alla formazione del personale utente e all'assistenza software. La qualità dell'offerta, la competenza le dimensioni del Network OSItalia, costituiscono la garanzia più significativa per le imprese italiane che scelgono con OS1 standard o OS1 enterprise una soluzione moderna, efficace e completamente rispondente ai più elevati standard ingegneristici, qualitativi e tecnologici.

